



CommandCenter Secure Gateway の概要

CommandCenter Secure Gateway (CC-SG) G1 ユニットをお買い上げいただき、ありがとうございます。CC-SG は、IT デバイスのセキュアなアクセスとコントロールを統合する、Raritan の管理ソフトウェア プラットフォームです。このマニュアルでは、CC-SG を最小限の所要時間で設定し、稼働させるための手順を説明します。CC-SG をインストールする前に、CC-SG を使って管理するデバイスを準備しておく必要があります。詳細については、『Raritan デジタル ソリューション デプロイメント ガイド』を参照してください。

I. CC-SG のパッケージを開く

製品パッケージの内容は、次のとおりです。

(1) CommandCenter Secure Gateway ユニット

(1) ラック マウント キット

(2) 電源コード

(1) CAT 5 ネットワーク ケーブル

(1) 印刷版『クイック セットアップ ガイド』(本書)

(1) Raritan ユーザ ドキュメンテーション CD-ROM
ユーザ登録書と保証書

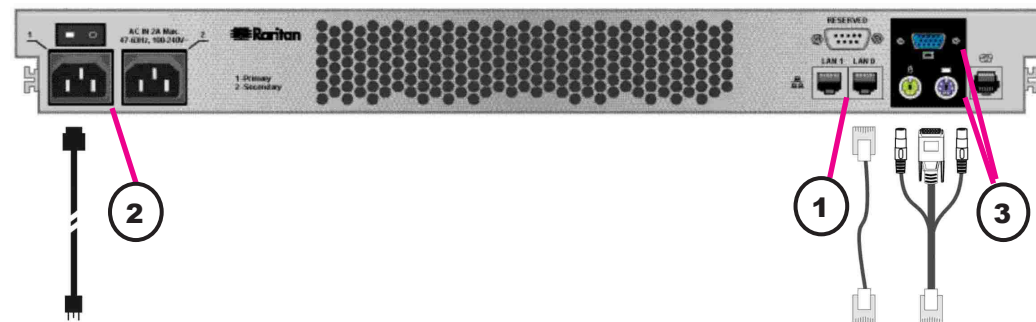
テクニカル サポート

パッケージに上記の項目がすべて入っていない場合は、米国 Raritan 社 (電話 +1-800-724-8090、北米東部時間 8:00 AM ~ 8:00 PM) または現地の Raritan 事業所までご連絡ください。

ラック設置場所の決定

CC-SG ラックの設置には、風通しの良い清潔で埃の少ない場所が適しています。熱、電氣的ノイズ、電磁界が発生する場所を避け、アース付きコンセントの近くに設置します。

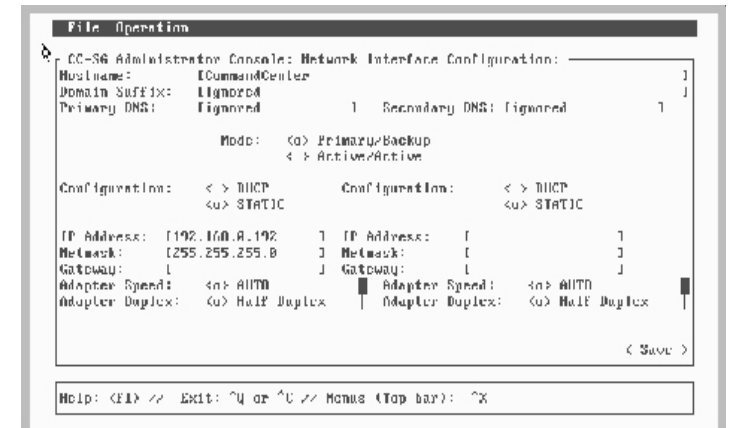
II. ケーブルの接続



1. ネットワーク LAN ケーブルを、CC-SG ユニットの背面パネルにある LAN 0 ポートに接続します。ケーブルのもう一方の端をネットワークに接続します。
2. 付属の AC 電源コードを CC-SG ユニットの背面パネルにある電源ポート 1 に接続します。コードのもう一方の端を AC 電源コンセントに差し込みます。
3. キーボードとビデオ ケーブルを CC-SG ユニットの背面パネルにある適切なポートに接続します。

III. CC-SG の IP アドレスの設定

1. ユニットの背面パネルにある電源スイッチを押して、CC-SG の電源を入れます。
注: CC-SG の電源をオフにするには、電源スイッチを強く押し、CC-SG の電源がオフになるまで約 1 分間待ちます。
2. ビデオ出力にログイン プロンプトが表示されたら、「admin/raritan」としてログインします。ユーザ名とパスワードは大文字と小文字を区別します。
3. パスワードの変更を求めるプロンプトが表示されたら、最初に「raritan」と入力し、新しいパスワードに続いて、もう 1 度確認のための新しいパスワードを入力します。
4. Admin Console が表示されます。「CTRL+X」を押し、コンソールの上部に表示されるメニューを選択します。
5. 「Operation」メニューを選択します。
6. 「Network Interfaces」を選択します。
7. 「Network Interface Config」を選択します。「Network Interface Configuration」画面が表示されます。
8. 「Configuration」フィールドで、「DHCP」または「Static」を選択します。「Static」を選択した場合、静的 IP アドレスを入力します。必要に応じて、DNS サーバ、ネットマスク、ゲートウェイ アドレスを指定します。
9. 「保存」を選択します。CC-SG が再起動するまで数分間待ちます。



CC-SG のデフォルト設定:

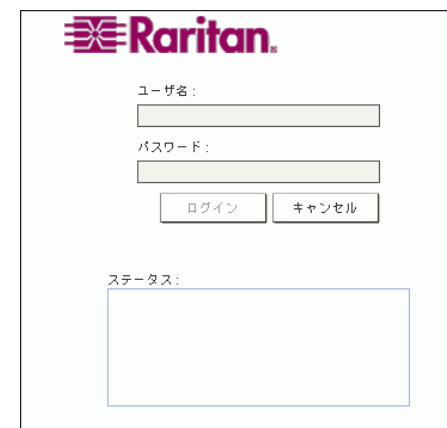
IP アドレス: 192.168.0.192

サブネット マスク: 255.255.255.0

ユーザ名/パスワード: admin/raritan

IV. CC-SG へのログオン

1. CC-SG が起動した後、サポートされているインターネット ブラウザを使って CC-SG の URL <http://<IP アドレス>/admin> (たとえば、<http://10.10.3.30/admin>) を入力します。
2. セキュリティ警告ウィンドウが表示されたら、「はい」をクリックします。
3. マシン上のサポートされていない Java Runtime Environment バージョンを使用すると、警告が表示されます。ログイン ウィンドウが表示されます。
4. デフォルトのログイン名とパスワード (admin/raritan) で CC-SG にログインします。



詳細については、『CommandCenter Secure Gateway 管理者ガイド』を参照してください。