



CommandCenter Secure Gateway 概述

祝贺您购买了 CommandCenter Secure Gateway (CC-SG) G1 设备，这是 Raritan 为加强 IT 设备的安全访问和控制而设计出的管理软件平台。本文的指导说明帮您安装您的 CC-SG 并在最短时间内运行起来。在安装 CC-SG 之前，您要准备一下将要受到 CC-SG 管理的设备。请参阅《Raritan 数字解决方案部署指南》了解详情。

I. CC-SG 开箱

在发货中您应收到：

- 一台 CommandCenter Secure Gateway 设备
- 一个机架安装包
- 两根电源线
- 一根 CAT 5 网线
- 一本印刷版《快速设置指南》（本文档）
- 一张 Raritan 用户文档光盘
- 注册和保修卡

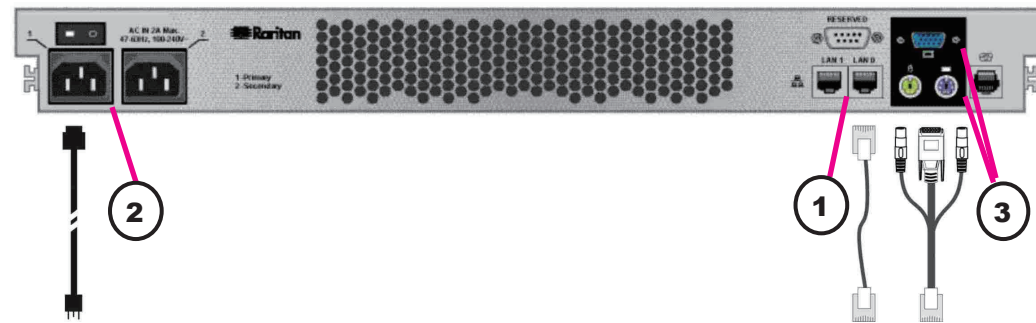
技术支持

如果您未能收到上述全部物品，请联络美国 Raritan：电话 800.724.8090，8:00 AM 至 8:00 PM EST，或致电您的本地 Raritan 办事处。

确定机架位置

在机架中确定 CC-SG 的适合位置，应清洁、无尘和通风良好。避免产生热源、电气噪声和电磁场的区域，靠近接地的电源插座。

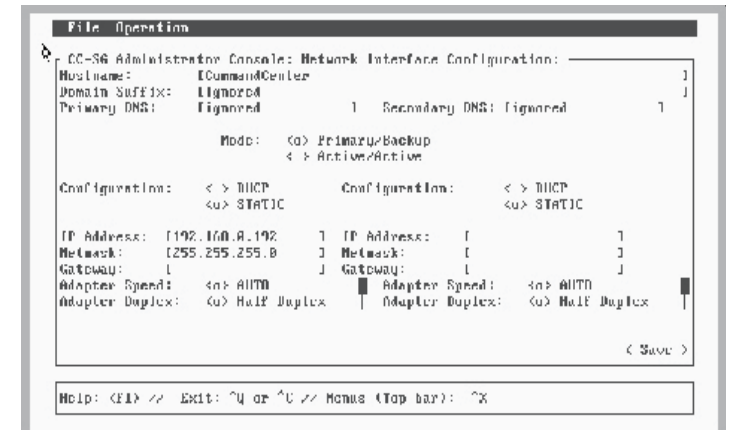
II. 连接电缆



1. 将网络 LAN 电缆连接到 CC-SG 设备后面板上的 LAN 0 端口。将电缆的另一端连接到网络。
2. 将附带的一根交流电源线连接到 CC-SG 设备后面板上的电源端口 1 上。将电源线的另一端插入交流电源插座。
3. 将键盘和视频电缆连接到 CC-SG 设备后面板上对应的端口。

III. 设置 Set CC-SG IP 地址

1. 按下设备后面板上的电源开关打开 CC-SG 设备电源。
注意：要关闭 CC-SG 电源，请按住 POWER 开关并等待一分钟左右的时间让 CC-SG 关机。
2. 在视频输出上看到登录提示后，使用 **admin/raritan** 登录。用户名和密码区分大小写。
3. 提示更改密码时，首先键入 **raritan**，然后键入新密码，并再次键入新密码进行确认。
4. 出现管理员控制台。键入 **CTRL+X** 选择控制台顶部的菜单。
5. 选择操作菜单。
6. 选择网络接口菜单。
7. 选择网络接口配置。出现“网络接口配置”屏幕。
8. 在配置字段中，选择 **DHCP** 或 **静态**。如果选择静态，请键入静态的 IP 地址。如果需要，请指定 DNS 服务器、网络掩码和网关地址。
9. 选择保存。请等待几分钟让 CC-SG 重新启动。



默认 CC-SG 设置：

- IP 地址：192.168.0.192
- 子网掩码：255.255.255.0
- 用户名/密码：admin/raritan

IV. 登录 CC-SG

1. CC-SG 重新启动后，使用支持的浏览器并键入 CC-SG 的 URL：
`http://<IP address>/admin`，例如：`http://10.10.3.30/admin`。
2. 出现安全警告窗口时，单击“是”。
3. 如果您的机器上使用不受支持的 Java Runtime Environment 版本，则会出现警告信息。出现“登录”窗口。
4. 使用默认的登录名和密码 (**admin/raritan**) 登录 CC-SG。



有关详细信息，请参阅《CommandCenter Secure Gateway 管理员指南》。