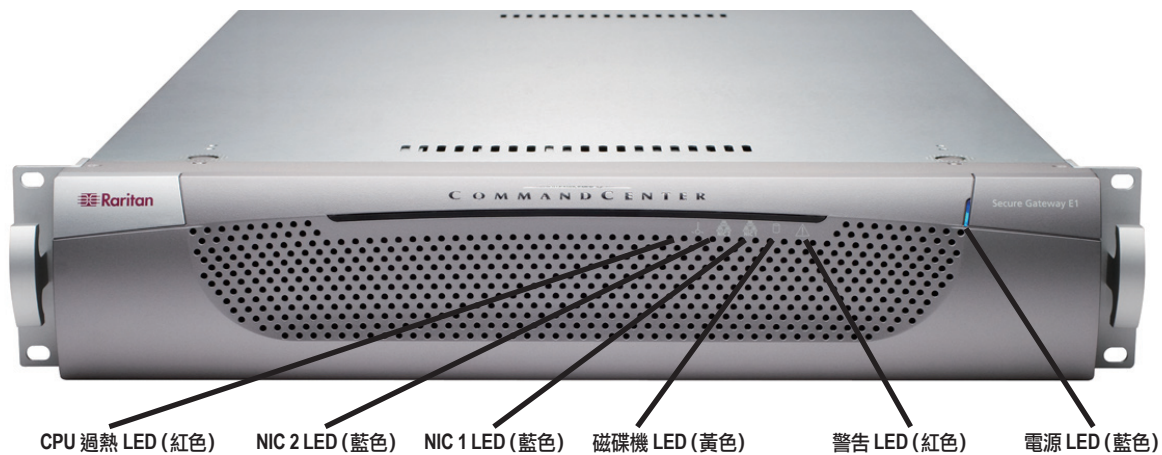


## CommandCenter Secure Gateway 概覽

感謝您購買 CommandCenter Secure Gateway (CC-SG) E1 裝置，力登的管理軟體平台是設計來加強安全存取與 IT 裝置的控制。本文件提供啟動 CC-SG 並快速執行的指示。安裝 CC-SG 之前，應準備將為 CC-SG 所管理的裝置。如需相關資訊，請參閱力登的《數位解決方案部署指南》。



### I. 打開 CC-SG

您將收到的貨品為：

- |   |                    |
|---|--------------------|
| (1) CommandCenter Secure Gateway E1 裝置  | (1) 《快速安裝及設定指南》印刷版 |
| (1) CommandCenter Secure Gateway E1 前擋板 | (1) 力登的使用說明文件光碟    |
| (1) 機架安裝工具                              | (1) 登錄與保固文件        |
| (2) 電源線                                 |                    |
| (1) CAT 5 網路電纜                          |                    |

### 技術支援

請聯絡 Raritan U.S, 電話為 800.724.8090, 聯絡時間：美東時間上午 8:00 至晚上 8:00, 或若您並未收到列於此處的所有項目，請聯絡您當地的力登分公司。

### II. 將 CC-SG 安裝至機架上

在將 CC-SG 安裝至機架之前，請拔掉所有電源線並移除所有外部的電纜及裝置。

#### 機架安裝工具內容

機架安裝工具包含：

2 對機架軌道—每對包含兩個部份：連接至 CC-SG 裝置的內軌，及連接至機架的外軌。一個滑動的導軌位於內軌和外軌之間。滑動的導軌應保持與外軌連接。

一對短的前托架

一對長的後托架

短螺絲釘，長螺絲釘

墊圈

#### 將內軌安裝於 CC-SG 裝置

1. 儘可能的將內軌推離外軌。按著鎖定調整片，將內軌從外軌處鬆開，然後將內軌完全拉出。對兩對機架軌道進行相同的步驟。

2. 每個內軌上有五個孔眼，其對應至 CC-SG 裝置每個側邊上的五個軌道掛鉤。將每個內軌的孔眼對準軌道掛鉤，然後按住裝置上的每個軌道以進行連接。

3. 將每個軌道推向裝置前方，直到您聽到一聲喀噠聲為止。

4. 以短螺絲釘將內軌連接至 CC-SG 裝置。

#### 決定機架位置

決定 CC-SG 機架的位置，一個乾淨、無塵，通風良好的區域。避免會產生高溫、電噪聲及電磁場的區域，並將其置於靠近接地電源插頭處。

#### 將外軌安裝至機架上

外軌連接至機架。外軌將安裝至 28-32 英寸深的機架上。

- 以短螺絲釘將短的前托架連接至每個外軌。
- 將每個長後托架挪至每個外軌的另一端。以短螺絲釘將長後托架連接至外軌。
- 調整整個軌道裝置的長度以符合機架深度。
- 以墊圈及長螺絲釘將外軌的每個托架末端連接至機架。

#### 將 CC-SG 安裝至機架

將軌道連接至 CC-SG 裝置及機架後，請將 CC-SG 安裝至機架。

- 徹底地伸展機架軌道，然後將內軌的後方與機架軌道的前方排齊。
- 將 CC-SG 裝置推入機架，直到您聽到一聲喀噠聲為止。將 CC-SG 裝置插入機架時，您可能需要壓下鎖定調整片。

#### 鎖定調整片資訊

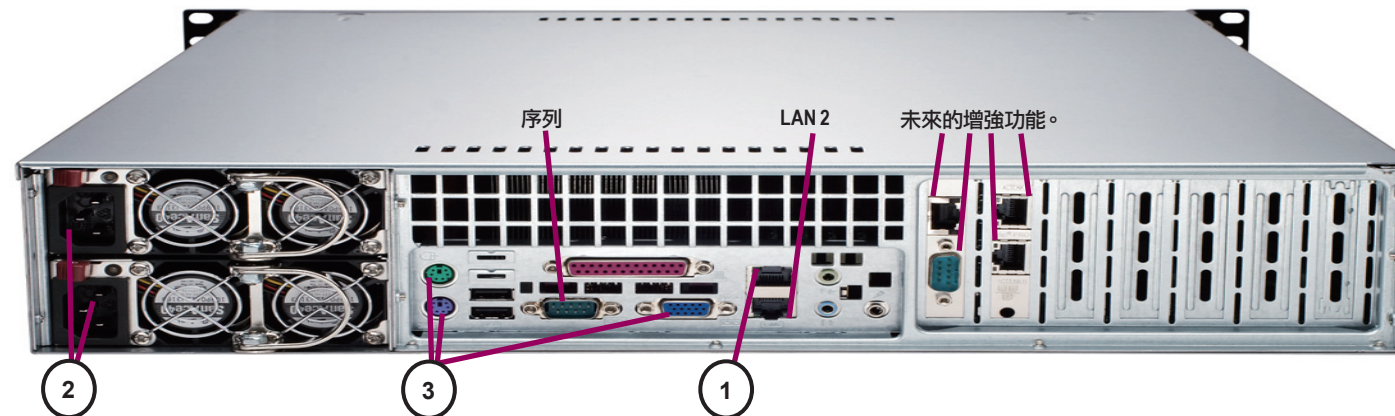
兩個內軌皆有一個鎖定調整片：

- 當完全壓入機架時，會將 CC-SG 裝置鎖好定位。
- 當延伸自機架時，會將 CC-SG 裝置鎖好定位。

### III. 連接電纜

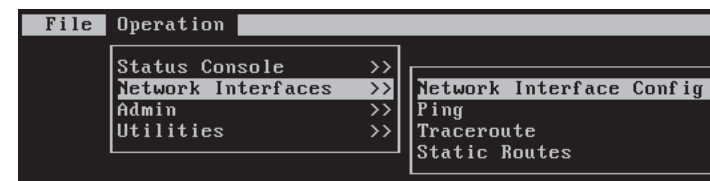
一旦將 CC-SG 裝置安裝於機架，您就可以連接電纜並設定 CC-SG 的 IP 位址。下面資料圖上的號碼可對應至此程序中的步驟號碼。

- 將 CAT 5 網路 LAN 電纜連接至 CC-SG 裝置後面板上的 LAN 1 連接埠。將電纜的另一端連接至網路。
- 將兩條內藏 AC 電源線連接至 CC-SG 裝置後面板上的電源連接埠。將 AC 電源線的另一端插入獨立的 UPS 保護插座。
- 將 KVM 電纜連接至 CC-SG 裝置後面板上對應的連接埠。



### IV. 登入「本機主控台」以設定 CC-SG IP 位址

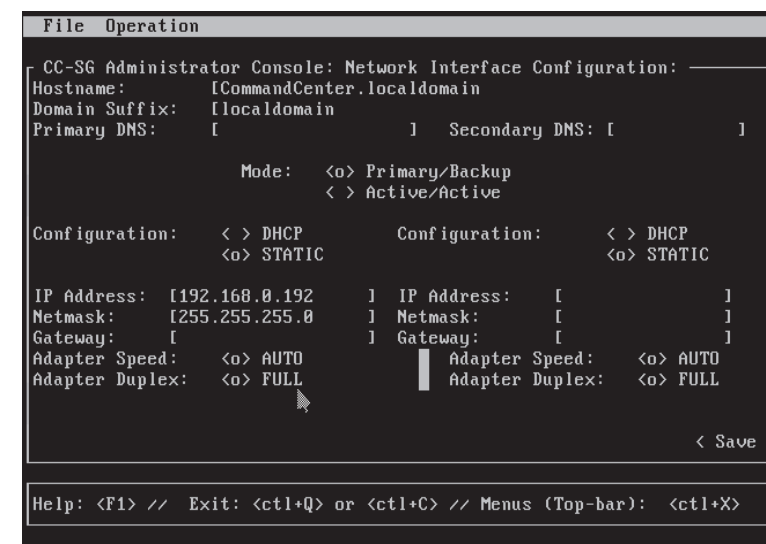
- 按 CC-SG 裝置前面的「電源」按鈕，開啟 CC-SG 的電源。
- 壓一下前擋板，以將其連接到 CC-SG 裝置的前方。
- 當您在視訊輸出上看到 CommandCenter 登入提示，請以 admin/raritan 身份登入，然後鍵入 CTRL+X。使用者名稱與密碼都會區分大小寫。系統將會提示您變更本機主控台密碼。
- 在「作業」功能表上，按一下「網路介面」，然後選取「網路介面組態」。



- 這時會出現「管理員主控台」。
- 於「組態」欄位中，請選取「DHCP」或「靜態」。若您選取「靜態」，請鍵入靜態 IP 位址。若有需要，請指定 DNS 伺服器、網路遮罩，及閘道位址。
- 選取「儲存」。正在重新啟動 CC-SG，請稍候數分鐘。

#### 預設的 CC-SG 設定：

IP 位址：192.168.0.192  
子網路遮罩：255.255.255.0  
使用者名稱/密碼：admin/raritan



### V. 登入 CC-SG

重新啟動 CC-SG 之後，您可從遠端用戶端登入 CC-SG。

- 啟動支援的瀏覽器，並鍵入 CC-SG 的 URL：http://<IP address>/admin。例如，http://192.168.10.192/admin。
- 出現安全性警訊視窗時，請按一下「是」。
- 如果您使用不受支援的 Java Runtime Environment 版本，將會遭到警告。請遵循提示以下載正確的版本，或繼續進行。
- 這時會出現登入視窗。
- 鍵入預設的使用者名稱 (admin) 和密碼 (raritan)，然後按一下「登入」。
- 就會出現 CC-SG GUI。

如需有關準備 CC-SG 管理之其他力登裝置的更多資訊，請參閱《數位解決方案部署指南》。  
如需有關設定 CC-SG 的更多資訊，請參閱《CommandCenter Secure Gateway 管理員指南》。

